

Spørreundersøkelse

Strøm- og tidevannsinformasjon i ECDIS K-bridge/TRANSAS

Info til besvarelsen:

Spørreundersøkelsen vil være UGRADERT. Unngå å skrive gradert informasjon. Dersom det er noen rubrikker du ikke ønsker å svare på mtp. Gradering, Personvernsopplysninger etc, så lar du disse bare stå åpne.

Du vil bli stilt spørsmål hvor du skal krysse av i rubrikken som passer deg. I noen rubrikker skal du svare med tall eller ord. Dersom du ombestemmer valget ditt, kan du skraverer over svaret. Deretter plasserer du ett nytt kryss på det valget du falt for.

Det vil være en større rubrikk under enkelte spørsmål hvor vi ønsker at du utfyller svaret ditt dersom du selv ønsker dette.

Første del av spørreundersøkelsen tar for seg din navigasjonserfaring på fartøy

Hvor har du innhentet din utdanning innen navigasjon fra?

Bachelorgrad Sjøkrigsskolen	Bachelorgrad sivilt	Fagskole	Ingen av delene
--------------------------------	------------------------	----------	--------------------

Dersom du krysset av på Ingen av delene, spesifiser under:

Svar:

I hvilken avdeling tjenestegjør du i dag?

Fregattvåpenet	Minevåpenet	Ubåtvåpenet	Korvettvåpenet
----------------	-------------	-------------	----------------

Hvor mange år har du om bord på ett av marinens fartøy?

Antall år:

Hvor lang fartstid har du som navigatør?

Antall år:

Hvilke dekksoffisers sertifikater har du løst ut?

Ingen	Dekks offiser Klasse 5	Dekks offiser Klasse 4	Dekks offiser Klasse 3	Dekks offiser Klasse 2	Dekks offiser Klasse 1
-------	------------------------------	------------------------------	------------------------------	------------------------------	------------------------------

Har du godkjent ECDIS K-Bridge eller TRANSAS kurs iht. STCW?

Ja

Nei

Dersom du krysset av på Nei, spesifiser under om hvordan du har anskaffet kunnskap om systemet:

Svar:

Er du klarert som vaksjef?

Klarert assistent	Vaktsjef under opplæring	Klarert vaktsjef	Nestkommanderende fartøy	Klarert Skipssjef
----------------------	-----------------------------	---------------------	-----------------------------	----------------------

Hvor mange år har du hatt som vaksjef?

Klarert vaksjef Antall år:	Nestkommanderende fartøy Antall år:	Klarert Skipssjef Antall år:
-------------------------------	---	---------------------------------

Neste del av undersøkelsen tar for seg benyttelsen av strøm- og tidevannsinformasjon til navigering og operasjoner.

I hvor stor grad benyttes informasjon om Strøm og Tidevann aktivt i det daglige navigasjon- og operasjonsbildet?

I svært liten grad	I liten grad	I middels grad	I stor grad	I svært stor grad
--------------------	--------------	----------------	-------------	-------------------

Har du tanker om hvorfor det er slik?

Svar:

I hvor stor grad benytter du denne informasjonen som vakthavende navigatør?

I svært liten grad	I liten grad	I middels grad	I stor grad	I svært stor grad
--------------------	--------------	----------------	-------------	-------------------

Har du tanker om hvorfor det er slik?

Svar:

Kan det tenkes at økt tilgjengelighet på Strøm og Tidevannsinformasjon i ECDIS ville bidratt til økt nytteverdi i det daglige navigasjons- og operasjonsbildet?

I svært liten grad	I liten grad	I middels grad	I stor grad	I svært stor grad
--------------------	--------------	----------------	-------------	-------------------

Har du tanker til hvorfor det er slik?

Svar:

Du skal inn i Tjeldsundet, Det kommer fra assistent iht. 2 minutters prosedyren: «Farer på neste legg, Strømmen setter deg 4 knop nordover».

I hvor stor grad ville dette være til nytte for deg som navigatør, eventuelt vaktsjef?

I svært liten grad	I liten grad	I middels grad	I stor grad	I svært stor grad
--------------------	--------------	----------------	-------------	-------------------

Har du tanker til hvorfor det er slik?

Svar:

Hvor henter du ut informasjonen om strøm i forbindelse med planlegging og underveis i seilasen?

Den Norske Los	Fra kilder som krever internett	Andre steder
----------------	---------------------------------	--------------

Spesifiser fra hvilke kilder du henter strøm informasjon fra?

Svar:

Hvor henter du ut informasjonen om tidevann i forbindelse med planlegging og underveis i seilasen?

Den Norske Los	Fra kilder som krever internett	Andre steder
----------------	---------------------------------	--------------

Spesifiser fra hvilke kilder du henter tidevannsinformasjon fra?

Svar:

I ett tenkt scenario hvor du ikke har tilgang på internett eller andre tredjeparts informasjonskilder over flere uker eller måneder. I hvor stor grad ser du nytten av å ha tilgang på sanntids strøm og tidevannsinformasjon i ECDIS K-bridge/TRANSAS i forbindelse med planlegging og underveis i seilasen?

I svært liten grad	I liten grad	I middels grad	I stor grad	I svært stor grad
--------------------	--------------	----------------	-------------	-------------------

Har du noen tanker til hvorfor det er slik?

Svar:

Du skal legge til kai i Tromsø. Assistenten tar ut sanntidstidevann fra ECDIS K-bridge/TRANSAS og sier «Vi kommer inn ved lavvann. Vannstand på 45cm over sjøkartnull og stigende»

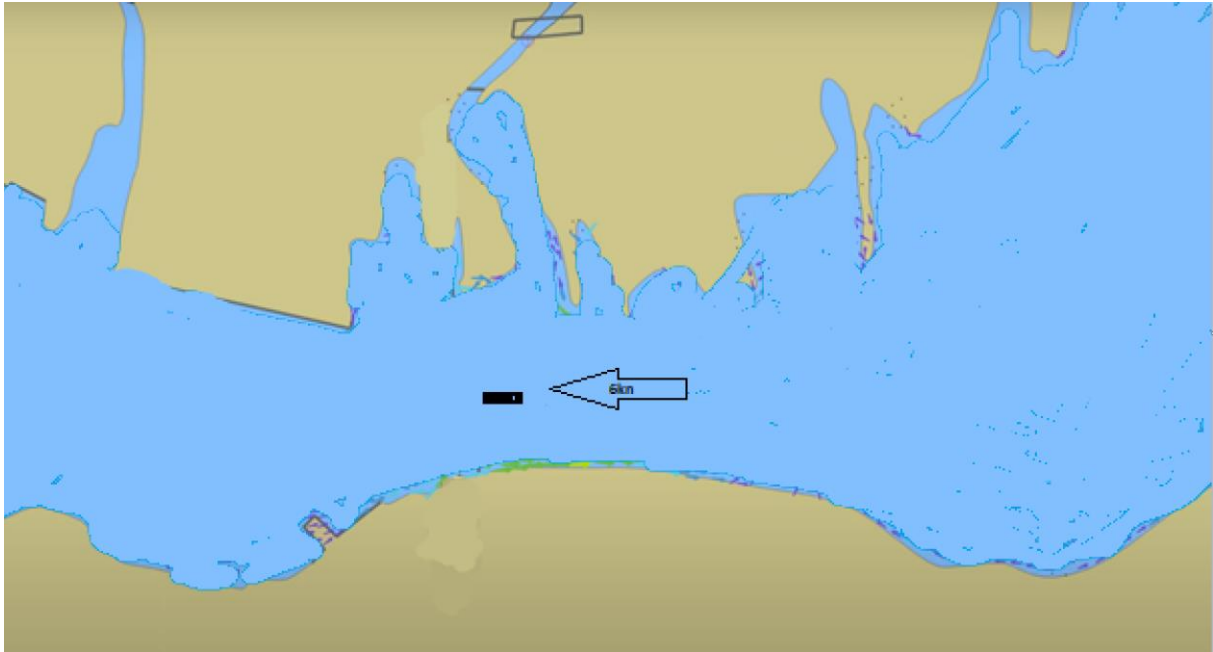
I hvor stor grad ville dette være til nytte for deg som navigatør, vaktsjef eller som del av broteamet?

I svært liten grad	I liten grad	I middels grad	I stor grad	I svært stor grad
--------------------	--------------	----------------	-------------	-------------------

Spesifiser gjerne hvorfor?

Svar:

En layer «strømpil» lik dagens «vindpil» i ECDIS K-bridge/TRANSAS. Strømpilen vil være basert på astronomiske tidevannstabeller og observerte målinger over tid.



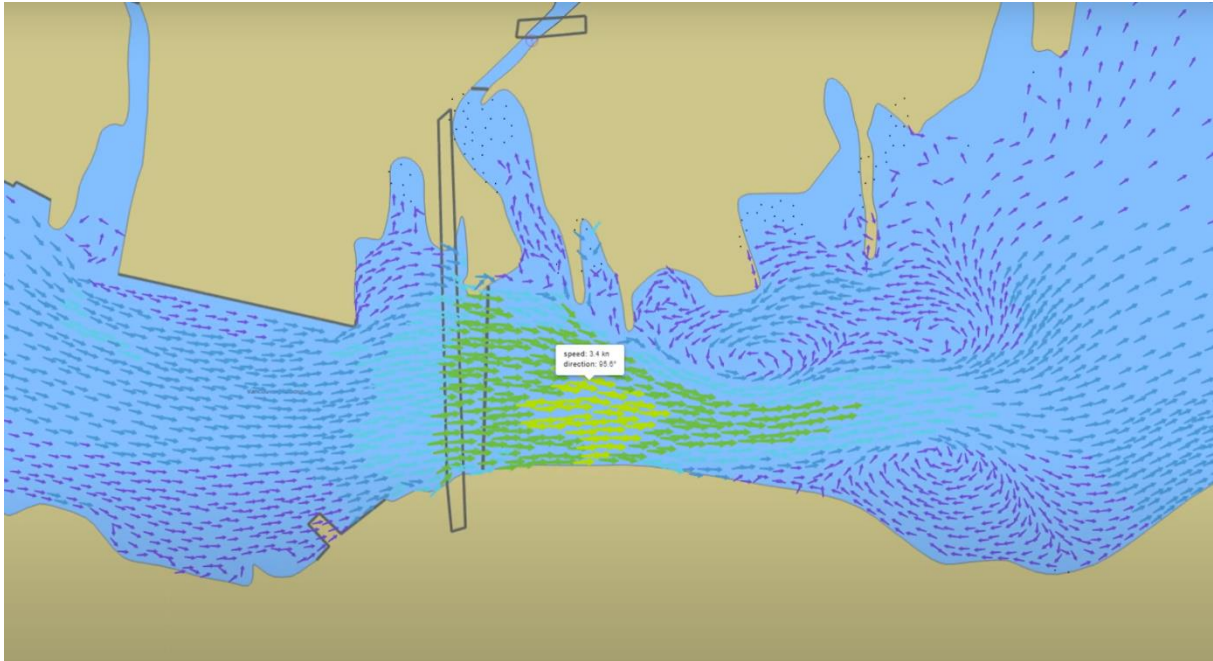
I hvor stor grad ville dette være til nytte for deg som navigatør, vaktsjef eller del av broteamet i forbindelse med navigering og operasjoner?

I svært liten grad	I liten grad	I middels grad	I stor grad	I svært stor grad
--------------------	--------------	----------------	-------------	-------------------

Spesifiser gjerne hvorfor:

Svar:

Ett detaljert bilde over strømformasjon i ECDIS K-bridge/TRANSAS basert på astronomiske tidevannstabeller og observerte målinger over tid.



I hvor stor grad ville dette være til nytte for deg som navigatør, vaktsjef eller del av broteamet i forbindelse med navigering og operasjoner?

I svært liten grad	I liten grad	I middels grad	I stor grad	I svært stor grad
--------------------	--------------	----------------	-------------	-------------------

Spesifiser gjerne hvorfor:

Svar:

Har du tjenestegjort i andre avdelinger?

Fregattvåpenet	Minevåpenet	Ubåtvåpenet	Korvettvåpenet	Nei
----------------	-------------	-------------	----------------	-----

Hvis ja på forrige spørsmål, har du noen tanker om likheter og ulikheter i hvordan avdelingene bruker strøm og tidevannsinformasjon?

Svar: